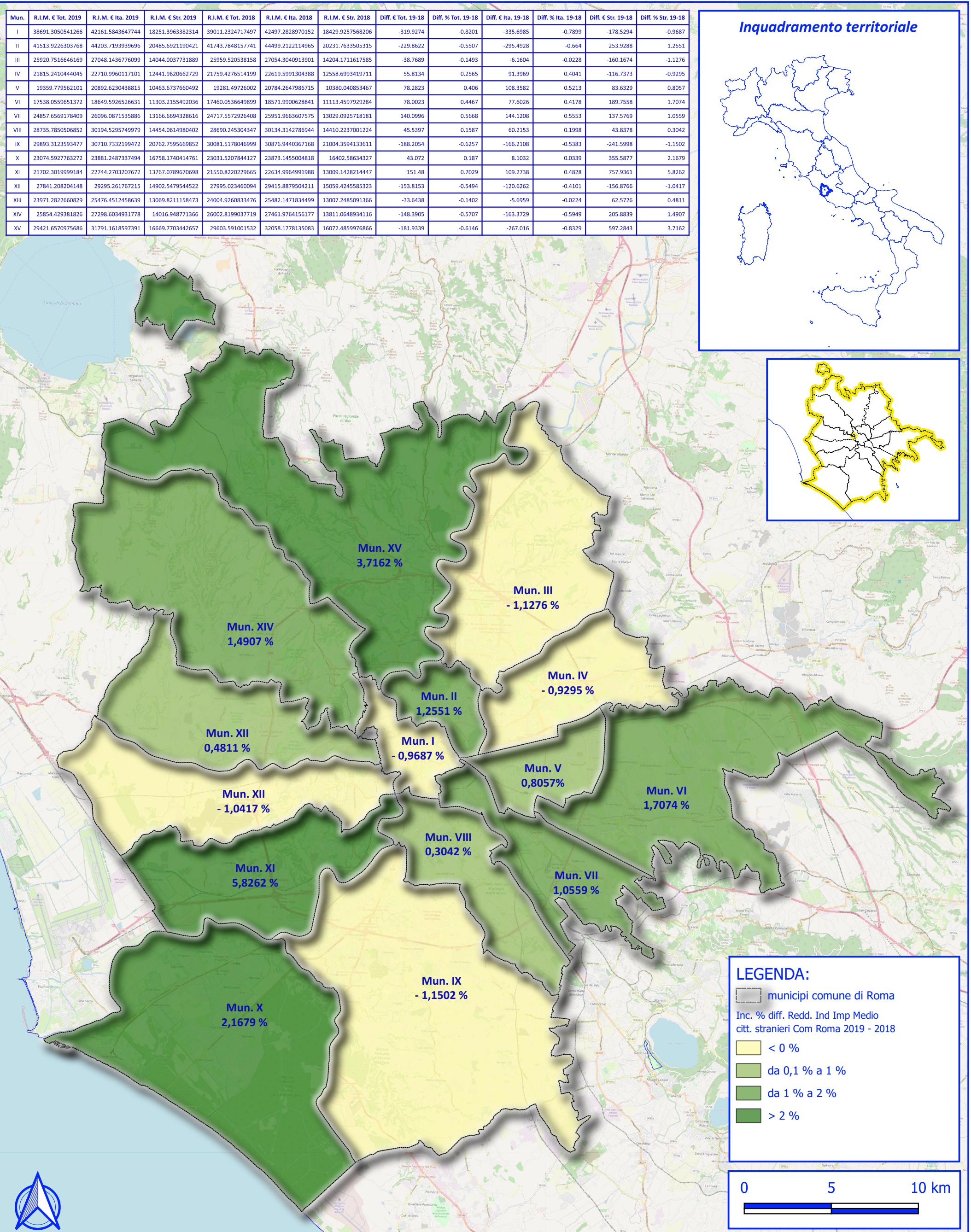


Analisi e studio socio - economico nel Comune di Roma - elaborato IV.A.3

Incidenza percentuale sulla differenza tra il reddito individuale imponibile medio del 2019 ed il reddito individuale imponibile medio del 2018 dei contribuenti stranieri distribuita su tutto il territorio del Comune di Roma ripartita per Municipio



Fonte: Elaborazioni Ufficio di Statistica di Roma Capitale su dati Siatel - Agenzia delle Entrate forniti dal Dipartimento Risorse Economiche

Roma, 24 febbraio 2022

Redatto da: Antonino Sciortino