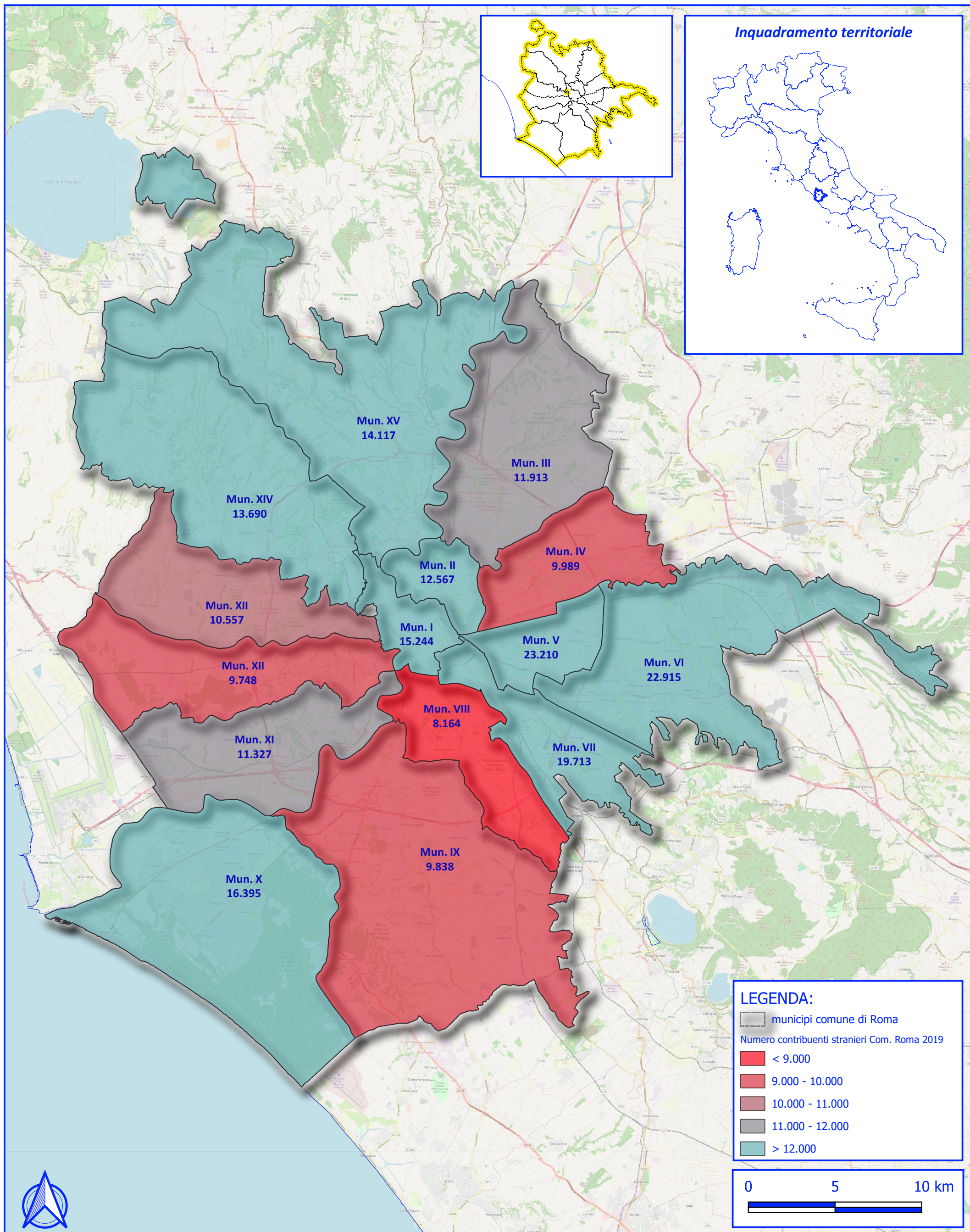


Analisi e studio socio - economico nel Comune di Roma - elaborato I.C.1

Numero dei contribuenti stranieri 2019 distribuiti su tutto il territorio del Comune di Roma ripartito per Municipio



Fonte: Elaborazioni Ufficio di Statistica di Roma Capitale su dati Siatel - Agenzia delle Entrate forniti dal Dipartimento Risorse Economiche

Roma, 24 febbraio 2022

Redatto da: Antonino Sciortino