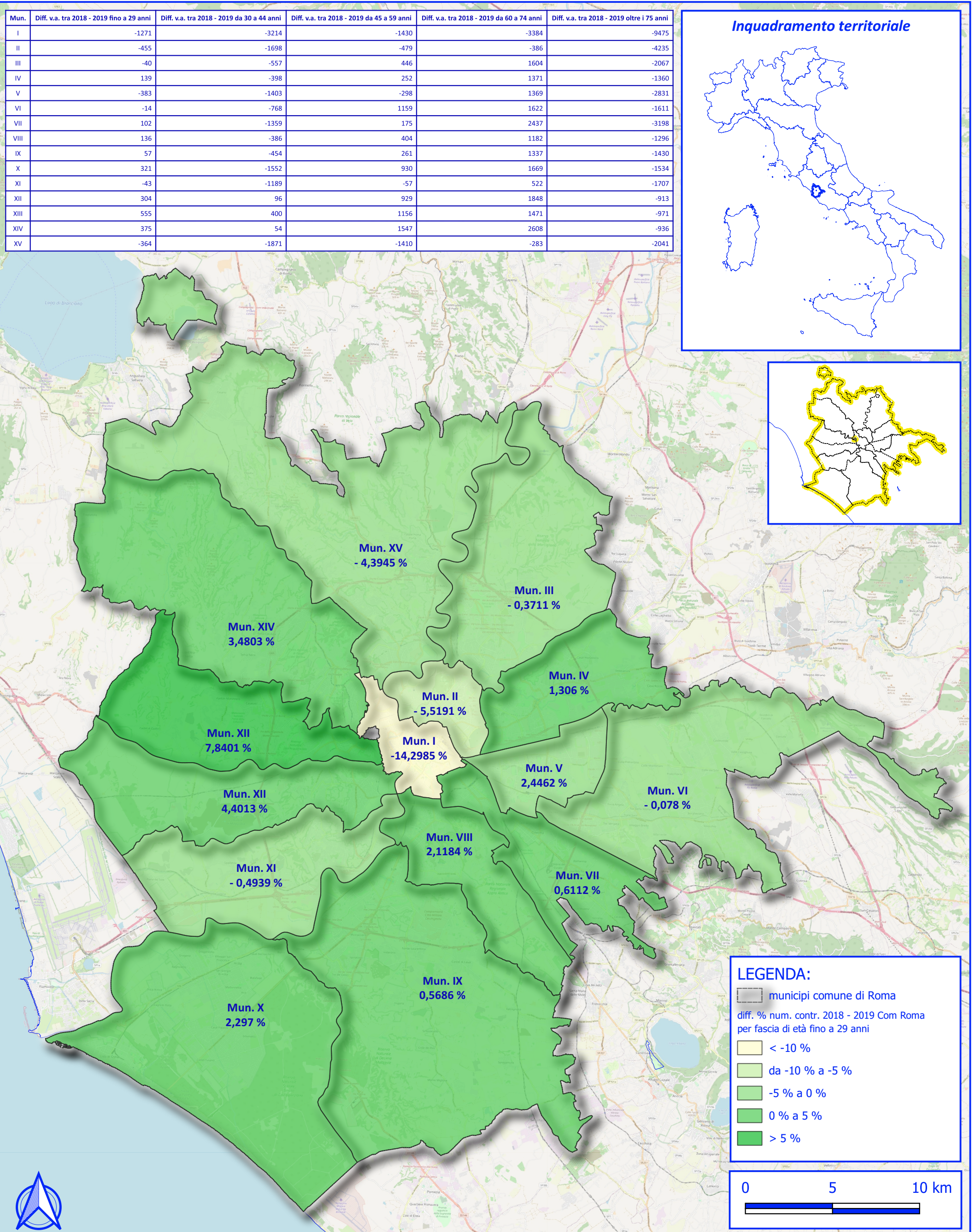


# Analisi e studio socio - economico nel Comune di Roma - elaborato III.A.1

Incidenza percentuale sulla differenza 2018 - 2019 del numero totale dei contribuenti per fascia di età fino a 29 anni distribuita su tutto il territorio del Comune di Roma ripartita per Municipio



Fonte: Elaborazioni Ufficio di Statistica di Roma Capitale su dati Siatel - Agenzia delle Entrate forniti dal Dipartimento Risorse Economiche