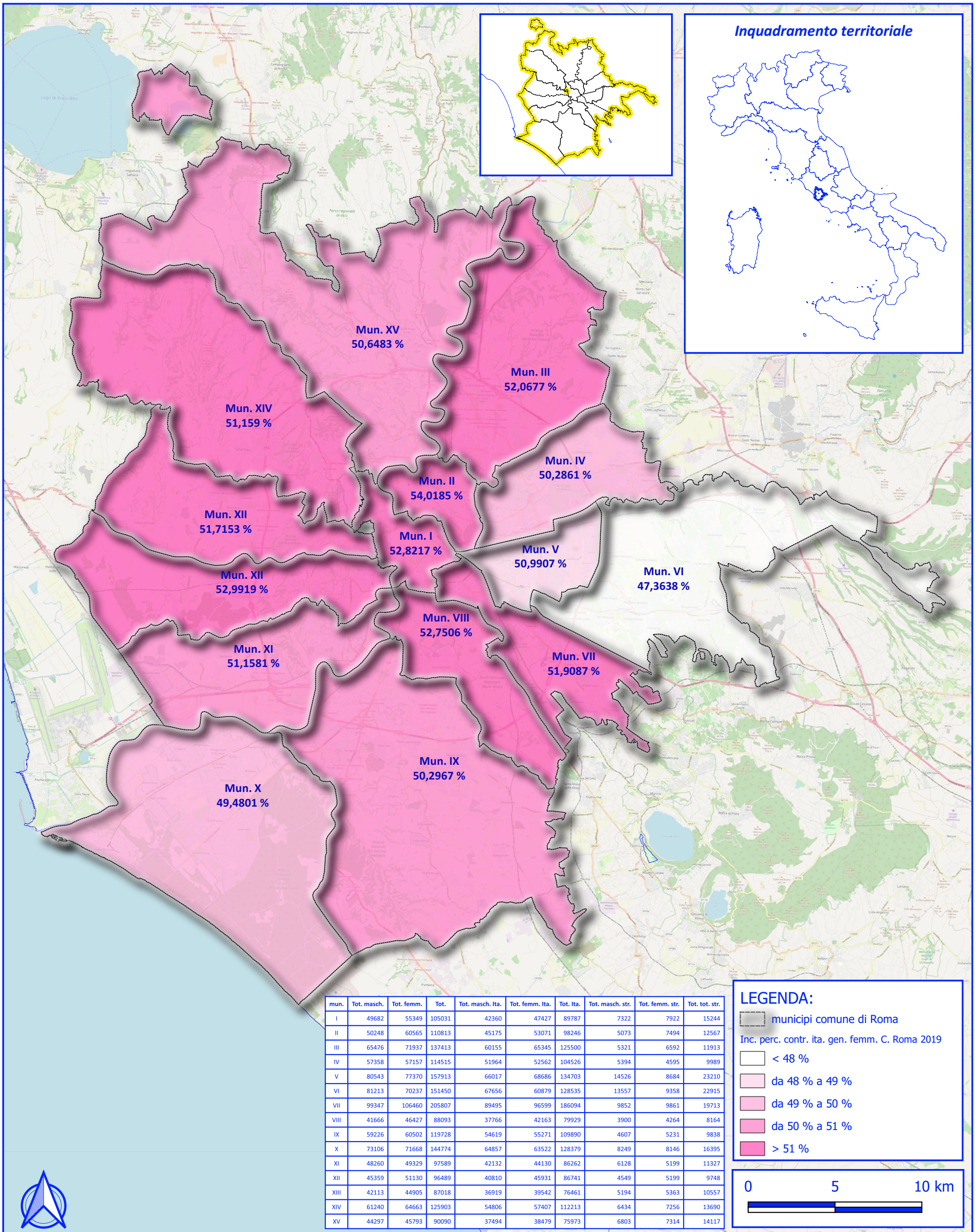


Analisi e studio socio - economico nel Comune di Roma - elaborato II.B.2

Incidenza percentuale del numero totale dei contribuenti italiani di genere femminile nel 2019 distribuita su tutto il territorio del Comune di Roma ripartita per Municipio



Fonte: Elaborazioni Ufficio di Statistica di Roma Capitale su dati Siatel - Agenzia delle Entrate forniti dal Dipartimento Risorse Economiche