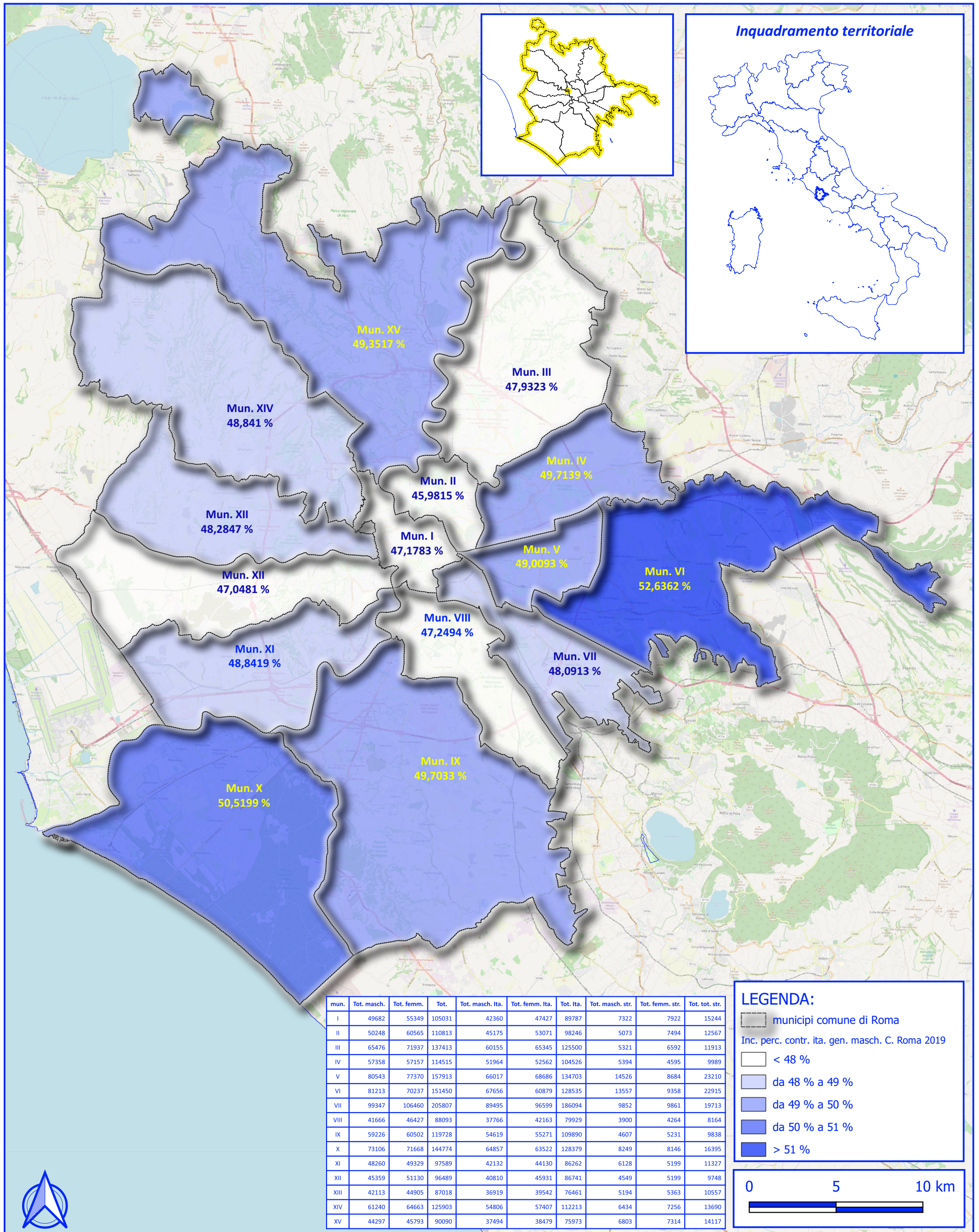


# Analisi e studio socio - economico nel Comune di Roma - elaborato II.B.1

Incidenza percentuale del numero totale dei contribuenti italiani di genere maschile nel 2019 distribuita su tutto il territorio del Comune di Roma ripartita per Municipio



Fonte: Elaborazioni Ufficio di Statistica di Roma Capitale su dati Siatel - Agenzia delle Entrate forniti dal Dipartimento Risorse Economiche

Roma, 24 febbraio 2022

Redatto da: Antonino Sciortino